

## โครงการวิจัยย่อยที่ 9

การจัดการทรัพยากรแบบมีส่วนร่วมเพื่อพัฒนาคุณภาพชีวิตของชุมชนใน  
10 ตำบล ของ อ.บ้านแหลม จ.เพชรบุรี

# KM

# ชุมชนนวัตกรรม

ภายใต้ชุดโครงการวิจัย

การพัฒนานวัตกรรมชุมชนเพื่อการจัดการและสร้างเศรษฐกิจฐานราก  
และเศรษฐกิจหมุนเวียนในพื้นที่ชุมชนจังหวัดเพชรบุรี

โดย มหาวิทยาลัยเทคโนโลยีราชมงคลพระนคร

สนับสนุนโดย

สำนักงานนโยบายการอุดมศึกษา วิทยาศาสตร์ วิจัย และนวัตกรรม

โดย หน่วยบริหารและจัดการทุนด้านการพัฒนาระดับพื้นที่ (บพท.)





## 1. ท่านอธิบาย “ชุมชนนวัตกรรม” ที่ท่านได้พัฒนาขึ้นมา ไว้อย่างไร

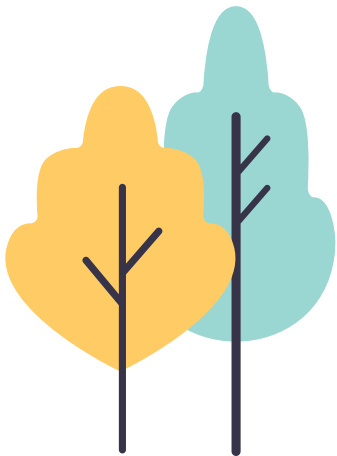
### ชุมชนนวัตกรรม

(innovative community)

หมายถึง ชุมชนที่มีการระดมความคิดของคนในชุมชน วิเคราะห์ปัญหาของชุมชน ใช้อองค์ความรู้ ภูมิปัญญาท้องถิ่น และการเรียนรู้ที่ผ่านมาในการแก้ปัญหา โดยมีผู้นำท้องถิ่นให้ความสำคัญรวมทั้งเครือข่ายภายนอกสนับสนุน ซึ่งมีเป้าหมายหลักคือการพัฒนาชุมชนให้มีความเป็นอยู่ที่ดีขึ้น ทั้งด้านเศรษฐกิจ สังคม ศิลปวัฒนธรรม และสิ่งแวดล้อม

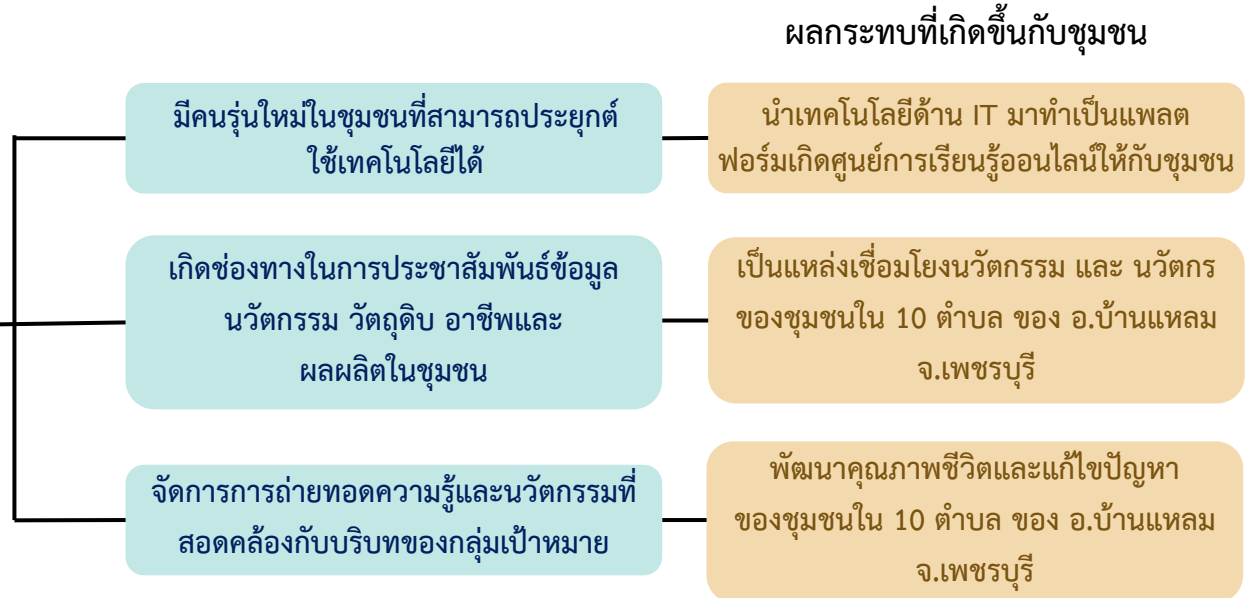
### องค์ประกอบของการเป็นชุมชนนวัตกรรม

- มี**เครือข่าย**ร่วมดำเนินงาน เช่น หน่วยงานชุมชน (อบต.) มหาวิทยาลัย และอื่นๆ เป็นต้น และมีทีมงานประกอบด้วยคนในชุมชน ผู้ใหญ่บ้าน นักวิจัย/อาจารย์ หรืออื่นๆ
- มี**ทีมจัดการกลาง**ที่จะเป็นผู้สร้างและรักษาความเชื่อมโยงเครือข่าย
- มี**การจัดกิจกรรม**ต่างๆ เช่น การอบรมให้ความรู้ การพัฒนาทักษะ ถ่ายทอดเทคโนโลยีใหม่ๆ
- มีผลสำเร็จครบ 3 ประการ ประกอบด้วย **ผลผลิต ผลลัพธ์ และผลกระทบ**





## 2. อะไรคือปัจจัยแห่งความสำเร็จ (Key success factor ; KSFs) ที่ทำให้เกิดชุมชนนวัตกรรมนี้





### 3. ใครคือบุคคลแห่งความสำเร็จ (Key success Person ; KSPs) ที่ทำให้เกิดชุมชนนวัตกรรมนี้

#### ชื่อ-หน่วยงาน

นายสมชัย วัฒนธรรม	นายก อบต. บางครก
นายสารชด์ ไทรงาม	ปลัดเทศบาล ต.บางตะบูนออก
นายพิสิษฐ์ แผนประไพ	นายก อบต. บ้านแหลม
นายเสน่ห์ แก้วระยับ	นายก อบต. ท่าแร่
นายบำเพ็ญ ศิลประเสริฐ	นายก อบต. ท่าแร่
นายเอกชัย เตียเจริญ	นายก อบต. บางแก้ว
นายสุชาติ รุ่งเพียร	นายก อบต. บางขุนไทร
นายจำลอง เจริญจันทร์	นายก อบต. บางตะบูน
นายวิโรจน์ ศรีนาค	นายก อบต. ปากทะเล
นายศรีเพชร นามเดช	นายก อบต. แหลมผักเบี้ย



#### ผลกระทบที่เกิดขึ้นกับชุมชน

- มีนวัตกรรมชุมชนไปเป็นเครื่องมือที่ใช้ในแผนการดำเนินงานของ อบต.
- เกิดเครือข่ายการทำงานร่วมกันทั้ง 10 ตำบล ใน อ.บ้านแหลม จ.เพชรบุรี
- เกิดการหมุนเวียนการใช้ทรัพยากรกันเองในท้องถิ่นระหว่างตำบล
- มีนักนวัตกรรมทุกตำบล ใน อ.บ้านแหลม จ.เพชรบุรี เพื่อขับเคลื่อนชุมชน
- มีนวัตกรรมและศูนย์การเรียนรู้ หรือมี Learning Platform ในชุมชน
- ท้องถิ่นมีรายได้เพิ่มขึ้นจากการนำนวัตกรรมจาก 9 โครงการย่อยไปขับเคลื่อน

ดร.ประกอบ ชาติภักดิ์ ผอ.สวพ. มทร.พระนคร  
 นางสาวเจนจิรา บ.ป.สูงเนิน นักวิจัย (หน.กลุ่มวิจัย สวพ.)  
 นายปิยวัฒน์ เจริญทรัพย์ นักวิจัย มทร.พระนคร  
 นางสาวหนึ่งฤทัย แก้วคำ นักวิจัย มทร.พระนคร

สนับสนุนองค์ความรู้การออกแบบและการสร้างนวัตกรรมโดยใช้เทคโนโลยีที่เหมาะสมกับชุมชน



### 4. นวัตกรรม/เทคโนโลยี ที่นำไปใช้เพื่อการพัฒนาชุมชนนวัตกรรม คืออะไร

#### นวัตกรรม/เทคโนโลยี

#### ผลลัพธ์

#### ผลกระทบที่เกิดขึ้นกับชุมชน

จัดทำแนวทางการทำวิจัยที่เป็นไปในทิศทางเดียวกัน เกิดจากการแลกเปลี่ยนเรียนรู้ร่วมกับกลุ่มชุมชน

สร้างการตระหนักรถึงความร่วมมือกันในกลุ่มในจังหวัดของตน

สร้างผู้นำชุมชนและชุมชนเข้มแข็ง

ออกแบบ สร้าง และการถ่ายทอด Learning and innovation platform

เกิดการเชื่อมโยงโครงการวิจัยย่อยทั้งหมดในโครงการชุด ให้เกิดค่าที่สมดุล

สร้างนักวิจัยชาวบ้านหรือนวัตกรรมชาวบ้าน สร้าง Learning and innovation platform

ถ่ายทอดความรู้และนวัตกรรมที่สอดคล้องกับบริบทของกลุ่มเป้าหมาย

เพื่อความยั่งยืนของชุมชน ชุมชนเข้มแข็งสามารถช่วยเหลือตัวเองได้

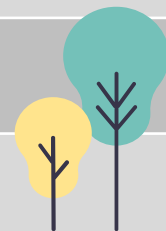
- 1.นวัตกรรมเข้าสู่แผนพัฒนาตำบล/ท้องถิ่นที่สามารถเชื่อมต่อกับแผนพัฒนาจังหวัด
- 2.ยกระดับรายได้และคุณภาพชีวิตให้กับชุมชน
- 3.อัตราการเติบโตของมูลค่าเศรษฐกิจฐานรากและมูลค่าสินค้าผลิตภัณฑ์ชุมชนเพิ่มขึ้น





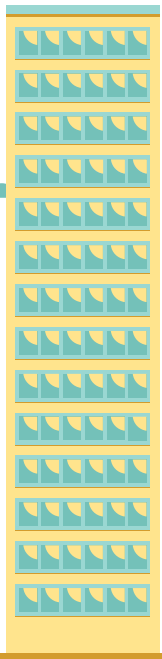
### 5. นวัตกรรมชาวบ้าน ในชุมชนนวัตกรรมของท่าน เกิดขึ้นได้อย่างไร

วิธีการคัดเลือก	วิธีการพัฒนา	คุณลักษณะหลังการพัฒนา	บทบาทหน้าที่ในชุมชน
1. กำหนดคุณสมบัติและเกณฑ์ในการคัดเลือกนักนวัตกรรมชาวบ้านที่สอดคล้องกับบริบทชุมชนนั้น	1. แลกเปลี่ยนเรียนรู้ระหว่างนักวิจัยและชุมชน	1. มีทักษะด้านไอที เวปไซ ในการถ่ายทอดความรู้ด้านต่างๆ สู่คนชุมชนในตำบล	1. เป็นบุคคลที่เกี่ยวข้องกับการใช้นวัตกรรมโดยตรง
2. ทหารือ ปรึกษาหน่วยงานระดับท้องถิ่น ขอความเห็นและร่วมกันพิจารณานักนวัตกรรมที่เหมาะสม	2. ฝึกทักษะวิธีการถ่ายทอดความรู้ (Train the Trainer)	2. เข้าใจการทำงานของนวัตกรรมของทั้ง 9 โครงการ และมีมุมมองการออกแบบใหม่	2. เสนอปัญหาในชุมชนและร่วมแก้ไขกับหน่วยงานระดับท้องถิ่น (อบต.)
3. แต่งตั้งและประกาศผ่านหน่วยงานระดับท้องถิ่น (อบต.)	3. เสริมสร้างทักษะการเป็นผู้นำ และสามารถปรับตัวเข้ากับคนในชุมชน	3. มีภาวะเป็นผู้นำและสามารถเป็นผู้ตามได้เหมาะสมกับสภาวะการณ์	3. เป็นที่พึ่งของคนในชุมชน
	4. เสริมทักษะให้สามารถเรียนรู้และศึกษา เรียนรู้ พัฒนาได้ด้วยตนเอง	4. สามารถถ่ายทอดความรู้แก่คนในชุมชนได้	
		5. มีวิธีจัดการตนเอง ในมิติด้านการพัฒนาคุณภาพชีวิตและสิ่งแวดล้อม	





### 6. กระบวนการเรียนรู้ในชุมชนเกิดขึ้นได้อย่างไร

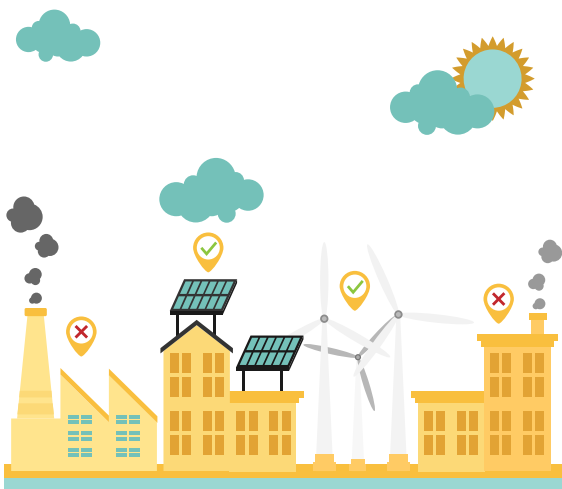


ประเด็นการเรียนรู้	กระบวนการสร้างการเรียนรู้
1. การวิเคราะห์บริบทของชุมชนของตนเอง	ผู้วิจัยเลือกใช้เครื่องมือห่วงโซ่คุณค่า (Network value chain) เนื่องจากเป็นพื้นที่ที่มีความใกล้เคียงต่อเนื่องกัน มีบริบทเชิงพื้นที่ที่คล้ายคลึงกัน และเพื่อเชื่อมโยงนวัตกรรมที่จะสร้างขึ้นและใช้ในพื้นที่ 10 ตำบล เข้าด้วยกัน จึงใช้ความร่วมมือกับหน่วยงานในพื้นที่ที่ดูแลกลุ่มผู้ประกอบการ/กลุ่มชุมชน ส่งผลให้สามารถเข้าถึงชุมชนได้อย่างสะดวกและรวดเร็วและที่สำคัญมีฐานข้อมูลไว้ทั้งหมดแล้ว เช่น องค์กรการบริหารส่วนตำบลต่าง ๆ เป็นต้น รวมถึงสรุปผลและกำหนดแนวทางการทำวิจัยจากการระดมความคิดร่วมกับผู้บริหารองค์การบริหารส่วนตำบล หัวหน้าชุมชน กลุ่มชุมชน และกับโครงการย่อยทั้งหมด
2. การประยุกต์ใช้เทคโนโลยี/ นวัตกรรม	ผู้วิจัยถ่ายทอดความรู้และนวัตกรรมที่สอดคล้องกับบริบทของกลุ่มเป้าหมาย เน้นการปรับปรุงแก้ไขการใช้งาน และสร้างความยั่งยืนด้วยการให้นักนวัตกรรมสามารถช่วยตนเองได้ มีขีดความสามารถในการถ่ายทอดความรู้
3. การพัฒนานวัตกรรมชาวบ้าน	ทีมผู้วิจัยทำงานร่วมกับ 8 โครงการย่อยในการพัฒนานวัตกรรมและนักนวัตกรรม โดยถ่ายทอดความรู้และนวัตกรรมที่สอดคล้องกับบริบทของกลุ่มเป้าหมาย เน้นการปรับปรุงแก้ไข การใช้งาน และสร้างความยั่งยืน ด้วยการให้นักนวัตกรรมสามารถช่วยตนเองได้ มีขีดความสามารถในการถ่ายทอดความรู้และสร้างนวัตกรรมเพื่อชุมชนได้



### 7. อะไรคือตัวชี้วัดเชิงปริมาณ และเชิงคุณภาพของความเป็นชุมชนนวัตกรรมของท่าน

ตัวชี้วัดเชิงปริมาณ	ผลการดำเนินการ
<ol style="list-style-type: none"> <li>1. นวัตกรรมคู่มือการจัดการทรัพยากรแบบมีส่วนร่วม</li> <li>2. นักวิจัยชาวบ้าน/นวัตกรรมชาวบ้าน 10 ตำบลในพื้นที่อำเภอบ้านแหลม จังหวัดเพชรบุรี</li> <li>3. ถ่ายทอดความรู้และนวัตกรรมที่สอดคล้องกับบริบทของกลุ่มเป้าหมาย</li> </ol>	<ul style="list-style-type: none"> <li>- สร้าง Learning and innovation platform</li> <li><a href="http://innovations.rmutp.ac.th">http://innovations.rmutp.ac.th</a></li> <li>- อยู่ระหว่างการดำเนินการ</li> </ul>
ตัวชี้วัดเชิงคุณภาพ	ผลการดำเนินการ
<ol style="list-style-type: none"> <li>1. เกิดศูนย์การเรียนรู้ 10 ตำบลในพื้นที่อำเภอบ้านแหลม จังหวัดเพชรบุรี</li> <li>2. นวัตกรรมเข้าสู่การทำแผนพัฒนาตำบล/ท้องถิ่นที่สามารถเชื่อมต่อกับแผนพัฒนาจังหวัด โดยทำการประสานเข้ากับองค์การบริหารส่วนตำบลทั้ง 10 ตำบล, อำเภอบ้านแหลม และเชื่อมต่อ ส่งมอบไปที่ผู้ว่าราชการจังหวัดเพชรบุรี</li> </ol>	<ul style="list-style-type: none"> <li>- อยู่ระหว่างการดำเนินการใกล้แล้วเสร็จ</li> <li>- อยู่ระหว่างการดำเนินการใกล้แล้วเสร็จ</li> </ul>







## 8. แนวทางในอนาคตเพื่อการเป็นชุมชนนวัตกรรมที่ยั่งยืน

