

โครงการวิจัยย่อยที่ 8

การออกแบบและสร้างโรงเรือนอบแห้งผลิตภัณฑ์แปรรูปทางทะเล
สำหรับอุตสาหกรรมครัวเรือนบนพื้นที่ที่จำกัด

ภายใต้ชุดโครงการวิจัย

การพัฒนานวัตกรรมชุมชนเพื่อการจัดการและสร้างเศรษฐกิจฐานราก
และเศรษฐกิจหมุนเวียนในพื้นที่ชุมชนจังหวัดเพชรบุรี

โดย มหาวิทยาลัยเทคโนโลยีราชมงคลพระนคร

KM

ชุมชนนวัตกรรม

สนับสนุนโดย

สำนักงานนโยบายการอุดมศึกษา วิทยาศาสตร์ วิจัย และนวัตกรรม

โดย หน่วยบริหารและจัดการทุนด้านการพัฒนาระดับพื้นที่ (บพท.)





2. อะไรคือปัจจัยแห่งความสำเร็จ (Key success factor ; KSFs) ที่ทำให้เกิดชุมชนนวัตกรรมนี้



ผลกระทบที่เกิดขึ้นกับชุมชน

นวัตกรรมที่เหมาะสมในการแปรรูปอาหารทะเลด้วยการอบแห้งแบบผสมผสาน

เพิ่มช่องทางการแปรรูปผลิตภัณฑ์อาหารทะเลที่ลดข้อจำกัดในด้านสภาพดินฟ้าอากาศ

เครื่องมือแปรรูปอาหารทะเลที่ใช้งานง่ายทรงประสิทธิภาพ เหมาะกับอาชีพของชุมชน

ลดต้นทุนการอบแห้ง และเพิ่มความสะดวกให้ผลิตภัณฑ์ ทำให้ปลอดภัยกับผู้บริโภค

ใช้งานนวัตกรรมได้จริง และสร้างต้นแบบนวัตกรรมที่เหมาะสมที่สามารถขยายผลการเรียนรู้ได้

เป็นต้นแบบที่ครัวเรือนอื่น ๆ สามารถนำไปผลิตและใช้งานซึ่งสอดคล้องกับอาชีพชุมชน และใช้เป็นศูนย์การเรียนรู้ให้กับชุมชนได้

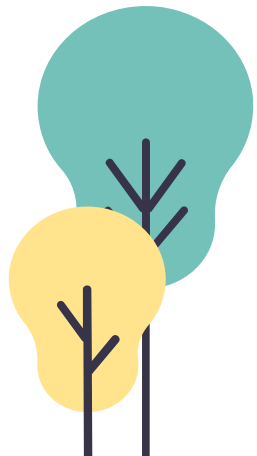
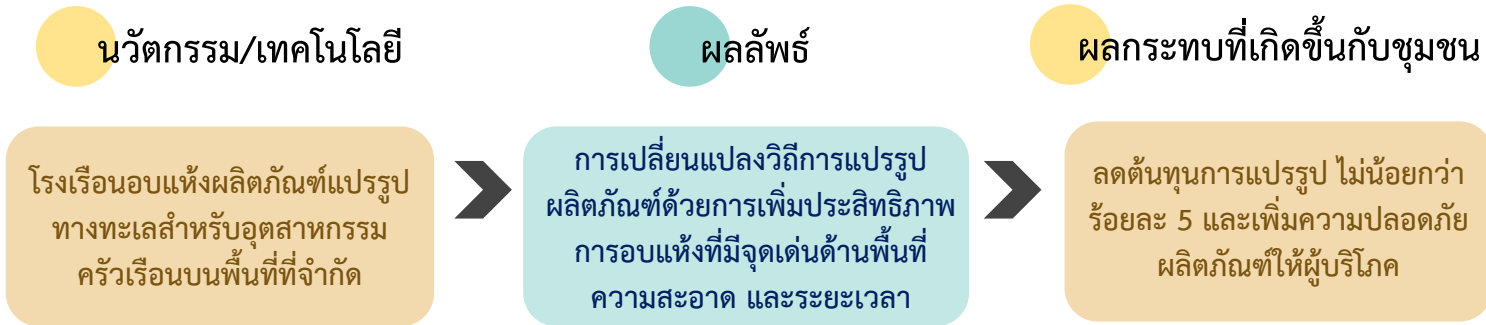


3. ใครคือบุคคลแห่งความสำเร็จ (Key success Person ; KSPs) ที่ทำให้เกิดชุมชนนวัตกรรมนี้





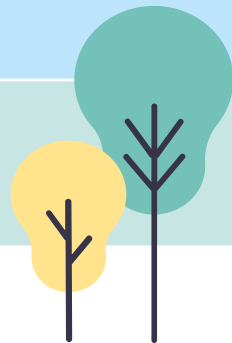
4. นวัตกรรม/เทคโนโลยี ที่นำไปใช้เพื่อการพัฒนาชุมชนนวัตกรรม คืออะไร





5. นวัตกรรมชาวบ้าน ในชุมชนนวัตกรรมของท่าน เกิดขึ้นได้อย่างไร

วิธีการคัดเลือก	วิธีการพัฒนา	คุณลักษณะหลังการพัฒนา	บทบาทหน้าที่ในชุมชน
1. เป็นผู้มีความต้องการใช้งานนวัตกรรม	1. พุดคุยทำความเข้าใจและเรียนรู้ปัญหาไปด้วยกัน	1. ใช้นวัตกรรมด้วยตัวเองได้	1. เป็นผู้ใช้งานนวัตกรรม และเป็นผู้ถ่ายทอดความรู้ที่เป็นตัวแทนชุมชนให้กับผู้อื่นที่มีความสนใจ
2. มีความสนใจในเครื่องมือและเทคโนโลยี	2. ใช้การทดสอบด้วยการลงมือปฏิบัติ และสอบถามการเปลี่ยนแปลงหลังการใช้งาน และสิ่งที่เรียนรู้เพิ่มเติม	2. สามารถวิเคราะห์และแก้ปัญหาต่างๆ ที่เกิดขึ้นได้เบื้องต้นได้ เช่น ตำแหน่งการวางวัตถุติด การใช้ความร้อนร่วมแบบผสมผสาน เป็นต้น	
3. เป็นผู้ต้องการเรียนรู้ในสิ่งใหม่ ๆ เพื่อการพัฒนา	3. ประเมินผลการประสิทธิภาพนวัตกรรม และหาจุดเด่น จุดด้อยของนวัตกรรม	3. มีทักษะการถ่ายทอดความรู้กับผู้อื่นได้ และบอกวิธีแก้ไขปัญหารวมถึงประสบการณ์ที่ได้รับ	





6. กระบวนการเรียนรู้ในชุมชนเกิดขึ้นได้อย่างไร

ประเด็นการเรียนรู้	กระบวนการสร้างการเรียนรู้
1. เรียนรู้การวิเคราะห์ปัญหา ความต้องการเทคโนโลยีที่เข้ามา แก้ปัญหาหรือลดข้อจำกัดการ ประกอบอาชีพแปรรูปอาหารทะเล	พูดคุย ร่วมกันคิดร่วมกันวางแผนโดยมีผู้นำชุมชนเป็นผู้อำนวยความสะดวกติดต่อ ประสานงานกับผู้ที่มีความต้องการและพร้อมเปิดรับวิทยาศาสตร์และเทคโนโลยี ที่เหมาะสมกับชุมชนที่จะนำมาแก้ไขปัญหาและเพิ่มความมั่นคงทางอาชีพให้สูงขึ้น
2. เรียนรู้การใช้นวัตกรรมและ เครื่องมือทางวิทยาศาสตร์และ เทคโนโลยี	ผู้วิจัยแสดงวิธีและขั้นตอนการใช้งานนวัตกรรม และให้นักนวัตกรรมที่คัดเลือกมาลงมือ ปฏิบัติ ทดลอง และวิเคราะห์ผลเบื้องต้นได้ ตลอดจนเปิดโอกาสในการซักถาม-ตอบ คำถามแบบเป็นกันเอง รวมไปถึงวิธีการแก้ไขปัญหาด้วยตนเอง
3. เรียนรู้กระบวนการพัฒนานัก นวัตกรรมชาวบ้าน	เข้ารับการอบรม และทดสอบด้วยการให้ลงมือปฏิบัติด้วยตนเอง โดยมีการสอบถามการ เปลี่ยนแปลงหลังการใช้งาน ทั้งประสิทธิภาพนวัตกรรม และหาจุดเด่น จุดด้อยของ นวัตกรรมและสิ่งที่เรียนรู้เพิ่มเติมจากประสบการณ์จริง ที่พร้อมถ่ายทอดสู่ผู้อื่นได้



7. อะไรคือตัวชี้วัดเชิงปริมาณ และเชิงคุณภาพของความเป็นชุมชนนวัตกรรมของท่าน



ตัวชี้วัดเชิงปริมาณ	ผลการดำเนินการ
<ol style="list-style-type: none"> 1. โรงเรือนอบแห้งผลิตภัณฑ์แปรรูปทางทะเล สำหรับอุตสาหกรรมครัวเรือนบนพื้นที่ที่จำกัด 2 นวัตกรรม 2. นวัตกรรมชาวบ้าน 2 คน 3. การถ่ายทอดองค์ความรู้และเทคโนโลยี 	<ol style="list-style-type: none"> 1. การทดสอบร่วมกับนักนวัตกรรมแล้ว 2. ได้นวัตกรรมชาวบ้าน 4 คน 3. ถ่ายทอดเป็นกลุ่มย่อยแล้ว 2 ครั้ง (ตำบลละ 1 ครั้ง)
ตัวชี้วัดเชิงคุณภาพ	ผลการดำเนินการ
<ol style="list-style-type: none"> 1. ศูนย์การเรียนรู้โรงเรือนอบแห้งผลิตภัณฑ์แปรรูปทางทะเล 2. การเปลี่ยนแปลงของรายได้เพิ่มขึ้น ร้อยละ 10 	<ol style="list-style-type: none"> 1. ดำเนินการติดตั้งแล้ว 2 ที่ (ตำบลละ 1 ที่) 2. สามารถลดรายจ่ายมากกว่าร้อยละ 10 และลดเวลาการทำงานลง



8. แนวทางในอนาคตเพื่อการเป็นชุมชนนวัตกรรมที่ยั่งยืน

ชุมชนต้นแบบการใช้นวัตกรรม
“โรงเรียนอบแห้งผลิตภัณฑ์แปรรูป
 ทางทะเลสำหรับอุตสาหกรรม
 คริวเรือนบนพื้นที่ที่จำกัด”

ที่ยั่งยืน



ผู้ประกอบการอาชีพแปรรูปวัตถุดิบทางทะเลสามารถ
นำไปใช้งานจริงและขยายผลสู่ครัวเรือนอื่น ๆ ได้
ที่ลดต้นทุนและข้อจำกัดได้จริง

เทคโนโลยีที่เหมาะสมมาแก้ปัญหาหรือลดข้อจำกัดลง
และเพิ่มความมั่นใจด้านความปลอดภัยให้ผู้บริโภค
จากผลิตภัณฑ์ที่สะอาดมากขึ้น

นวัตกรรมชุมชนที่มีความสามารถในการถ่ายทอด
ความรู้และเทคโนโลยีจากประสบการณ์จริง

เป็นต้นแบบของชุมชนสำหรับผู้สนใจเข้ามา
ศึกษาดูงาน