

# KM

## ชุมชนนวัตกรรม

สนับสนุนโดย

สำนักงานนโยบายการอุดมศึกษา วิทยาศาสตร์ วิจัย และนวัตกรรม

โดย หน่วยบริหารและจัดการทุนด้านการพัฒนาระดับพื้นที่ (บพท.)

### โครงการวิจัยย่อยที่ 7

### การพัฒนารูปแบบการตลาดแบบมีส่วนร่วมสำหรับอาหารเลี้ยงสัตว์น้ำ เศรษฐกิจและผลิตภัณฑ์แปรรูปอาหารทางทะเล

ภายใต้ชุดโครงการวิจัย

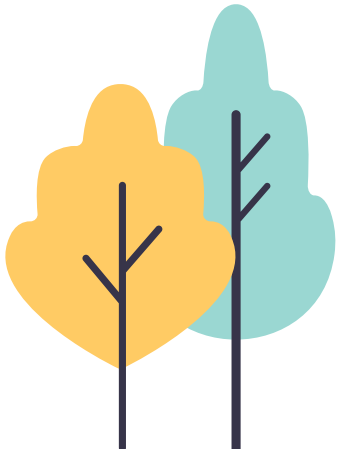
การพัฒนานวัตกรรมชุมชนเพื่อการจัดการและสร้างเศรษฐกิจฐานราก  
และเศรษฐกิจหมุนเวียนในพื้นที่ชุมชนจังหวัดเพชรบุรี

โดย มหาวิทยาลัยเทคโนโลยีราชมงคลพระนคร





# 1. ท่านอธิบาย “ชุมชนนวัตกรรม” ที่ท่านได้พัฒนาขึ้นมา ไว้อย่างไร

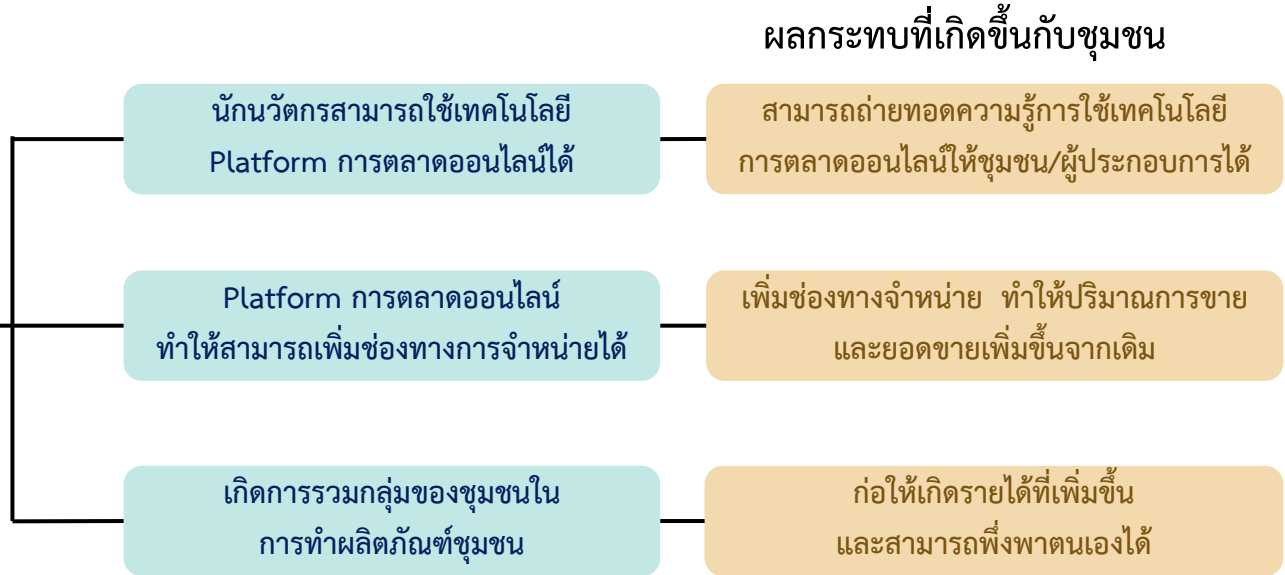


ชุมชนนวัตกรรม  
“การตลาดแบบมีส่วนร่วม”  
ที่ยั่งยืน

เป็นนวัตกรรมการตลาดแบบมีส่วนร่วมที่ถูกออกแบบและสร้างขึ้นสำหรับแก้ไขปัญหาและความต้องการของชุมชน ใช้ขับเคลื่อนและพัฒนาชุมชน คำนึงถึงความสามารถของคนในชุมชนเป็นหลัก เพื่อให้ชุมชนในการนำไปใช้ขยายและพัฒนา **ช่องทางการจัดจำหน่ายสินค้า** รวมถึงพัฒนา **กลยุทธ์ทางการตลาด** ให้สอดคล้องกับความต้องการของผู้บริโภค ก่อให้เกิดรายได้ที่เพิ่มขึ้น และสามารถพึ่งพาตนเองได้

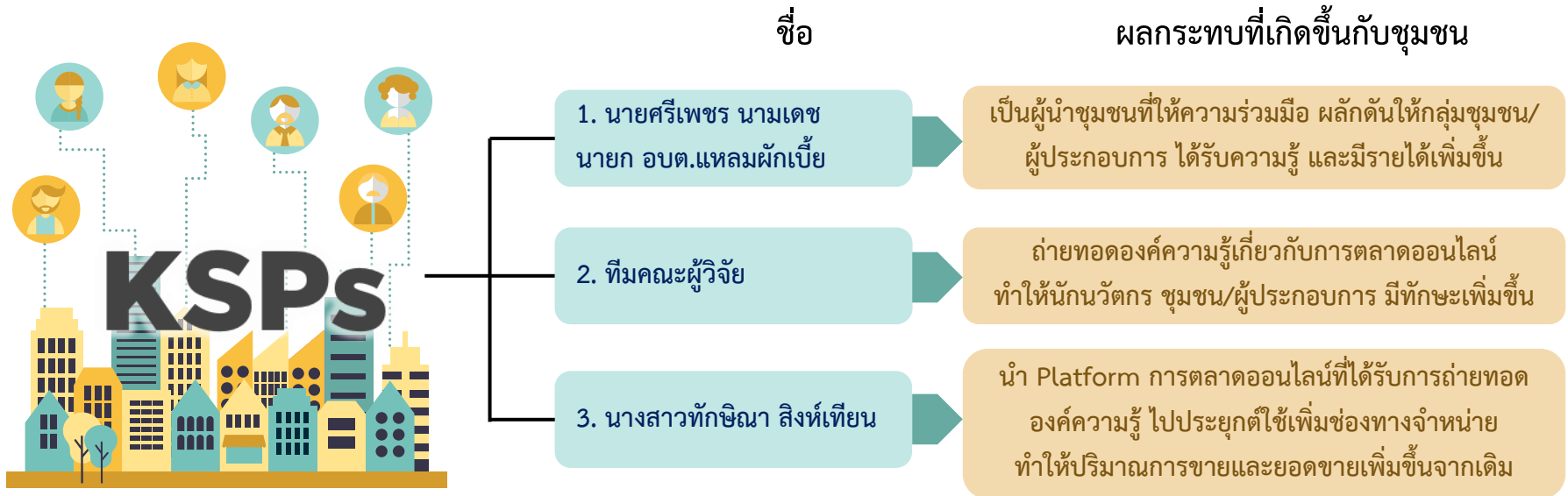


## 2. อะไรคือปัจจัยแห่งความสำเร็จ (Key success factor ; KSFs) ที่ทำให้เกิดชุมชนนวัตกรรมนี้





### 3. ใครคือบุคคลแห่งความสำเร็จ (Key success Person ; KSPs) ที่ทำให้เกิดชุมชนนวัตกรรมนี้





4. นวัตกรรม/เทคโนโลยี ที่นำไปใช้เพื่อการพัฒนาชุมชนนวัตกรรม คืออะไร

นวัตกรรม/เทคโนโลยี

ผลลัพธ์

ผลกระทบที่เกิดขึ้นกับชุมชน

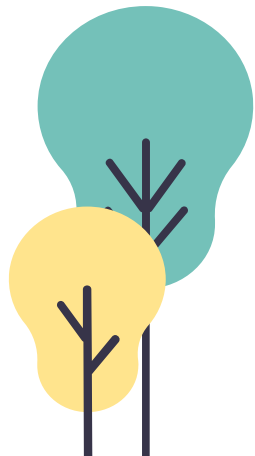
Platform การตลาดออนไลน์



เพิ่มช่องทางการจัดจำหน่าย



ปริมาณการขายและยอดขาย  
เพิ่มขึ้นจากเดิม





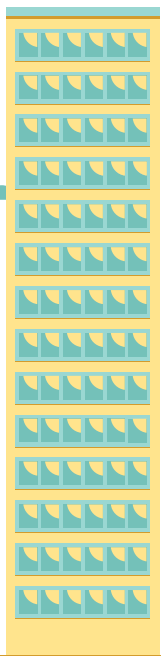
### 5. นวัตกรรมชาวบ้าน ในชุมชนนวัตกรรมของท่าน เกิดขึ้นได้อย่างไร

วิธีการคัดเลือก	วิธีการพัฒนา	คุณลักษณะหลังการพัฒนา	บทบาทหน้าที่ในชุมชน
1. เป็นผู้ที่ต้องการเรียนรู้และพัฒนาตัวเองอยู่เสมอ	1. ให้ความรู้เกี่ยวกับการใช้งาน Platform การตลาดออนไลน์ และให้ทดลองปฏิบัติจริง	1. สามารถใช้งาน Platform การตลาดออนไลน์ได้	1. ถ่ายทอดองค์ความรู้เกี่ยวกับการทำการตลาดออนไลน์แก่ชุมชน/ผู้ประกอบการ
2. เป็นผู้ที่มีความสนใจเกี่ยวกับการทำการตลาดออนไลน์	2. อบรมหลักสูตรเพิ่มเติมเกี่ยวกับการตลาดออนไลน์	2. สามารถประยุกต์ใช้งานร่วมกับช่องทางการตลาดอื่น ๆ ได้	2. ให้คำปรึกษา และแนะนำกรณีเกิดปัญหาการใช้งานได้
3. เป็นผู้ที่ปรับตัวง่าย เปิดใจยอมรับสิ่งใหม่ๆ			
4. เป็นผู้ที่ทักษะในการสื่อสารและสามารถถ่ายทอดความรู้ได้			





## 6. กระบวนการเรียนรู้ในชุมชนเกิดขึ้นได้อย่างไร

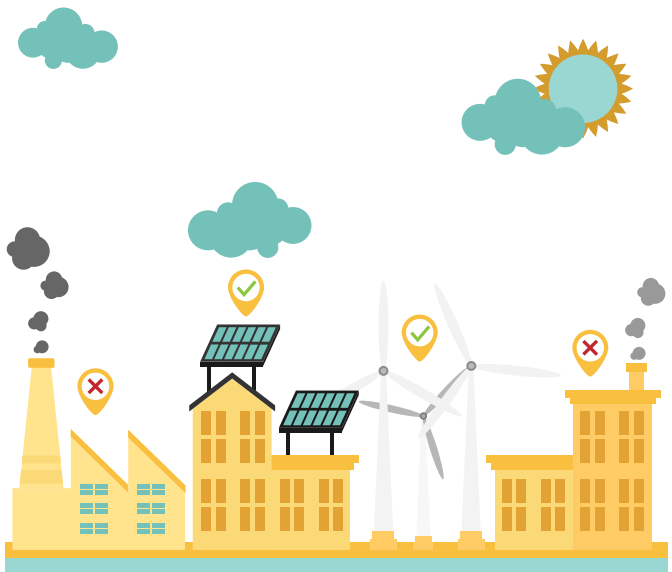


ประเด็นการเรียนรู้	กระบวนการสร้างการเรียนรู้
1. การวิเคราะห์บริบทของชุมชนของตนเอง	ศึกษาข้อมูลที่เกี่ยวข้องกับการตลาดเบื้องต้นของชุมชน ศึกษาเกี่ยวกับผลิตภัณฑ์ของชุมชน สํารวจ สอบถาม ถึงความต้องการของชุมชน และ ปัญหา/อุปสรรค นำมาวิเคราะห์จุดแข็ง จุดอ่อน โอกาส และนำไปวางแผนกลยุทธ์ทางการตลาดและพัฒนารูปแบบการตลาดแบบมีส่วนร่วม
2. การประยุกต์ใช้เทคโนโลยี/นวัตกรรม	การใช้เทคโนโลยี Platform การตลาดออนไลน์ สร้างกระบวนการเรียนรู้โดยการใช้ความรู้ในการใช้งาน และทดลองปฏิบัติจริง ทำให้สามารถเพิ่มช่องทางการจัดจำหน่ายได้
3. การพัฒนานวัตกรรมชาวบ้าน	ถ่ายทอดองค์ความรู้ด้านการตลาดให้แก่เกษตรกรชาวบ้าน พร้อมทั้งให้พัฒนาตัวเองโดยการอบรมหลักสูตรที่เกี่ยวกับการตลาด และให้เรียนรู้กระบวนการทำงานจริงตั้งแต่เริ่มต้นว่าปัญหาคืออะไร คิดวิเคราะห์เสนอวิธีการแก้ปัญหาที่หลากหลาย เพื่อให้เกษตรกรสามารถไปถ่ายทอดต่อชุมชน/ผู้ประกอบการได้



### 7. อะไรคือตัวชี้วัดเชิงปริมาณ และเชิงคุณภาพของความเป็นชุมชนนวัตกรรมของท่าน

ตัวชี้วัดเชิงปริมาณ	ผลการดำเนินการ
<ol style="list-style-type: none"> <li>1. ร้านค้าออนไลน์ Inw shop จำนวน 3 ร้าน</li> <li>2. นักนวัตกรรมชุมชน จำนวน 3 คน</li> <li>3. ถ่ายทอดองค์ความรู้ด้านการตลาด</li> </ol>	<ol style="list-style-type: none"> <li>1. ได้ร้านค้าออนไลน์ Inw shop จำนวน 3 ร้าน สำหรับอาหารกึ่ง ผลิตภัณฑ์แปรรูปอาหารทางทะเล และปุย</li> <li>2. ได้นักนวัตกรรมชุมชน จำนวน 3 คน</li> <li>3. ถ่ายทอดองค์ความรู้ด้านการตลาดแก่ชุมชน/ผู้ประกอบการ</li> </ol>
ตัวชี้วัดเชิงคุณภาพ	ผลการดำเนินการ
<ol style="list-style-type: none"> <li>1. เกิดศูนย์การเรียนรู้การพัฒนา รูปแบบการตลาดผลิตภัณฑ์ท้องถิ่น</li> <li>2. พัฒนากลยุทธ์ทางการตลาดที่มีประสิทธิภาพ ก่อให้เกิดรายได้ที่เพิ่มขึ้น</li> </ol>	อยู่ระหว่างการดำเนินการ







## 8. แนวทางในอนาคตเพื่อการเป็นชุมชนนวัตกรรมที่ยั่งยืน

