

## โครงการวิจัยย่อยที่ 6

การออกแบบบรรจุภัณฑ์สำหรับอาหารเลี้ยงสัตว์น้ำเศรษฐกิจและผลิตภัณฑ์แปรรูปอาหารทางทะเลบนฐานอัตลักษณ์วิถีชีวิตของชุมชน

ภายใต้ชุดโครงการวิจัย

การพัฒนานวัตกรรมชุมชนเพื่อการจัดการและสร้างเศรษฐกิจฐานรากและเศรษฐกิจหมุนเวียนในพื้นที่ชุมชนจังหวัดเพชรบุรี

โดย มหาวิทยาลัยเทคโนโลยีราชมงคลพระนคร

# KM

# ชุมชนนวัตกรรม

สนับสนุนโดย

สำนักงานนโยบายการอุดมศึกษา วิทยาศาสตร์ วิจัย และนวัตกรรม

โดย หน่วยบริหารและจัดการทุนด้านการพัฒนาระดับพื้นที่ (บพท.)





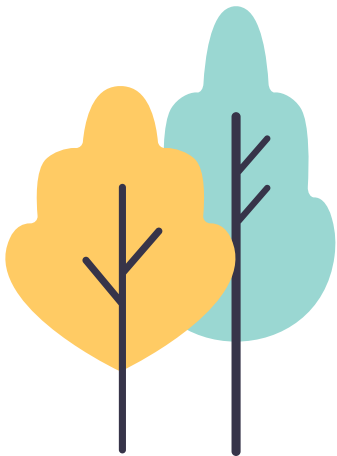
# 1. ท่านอธิบาย “ชุมชนนวัตกรรม” ที่ท่านได้พัฒนาขึ้นมา ไว้อย่างไร

## ชุมชนนวัตกรรม (innovative community)

นวัตกรรมบรรจุภัณฑ์สำหรับอาหาร  
เลี้ยงสัตว์น้ำเศรษฐกิจและผลิตภัณฑ์  
แปรรูปอาหารทางทะเลบนฐาน  
อัตลักษณ์วิถีชีวิตของชุมชน

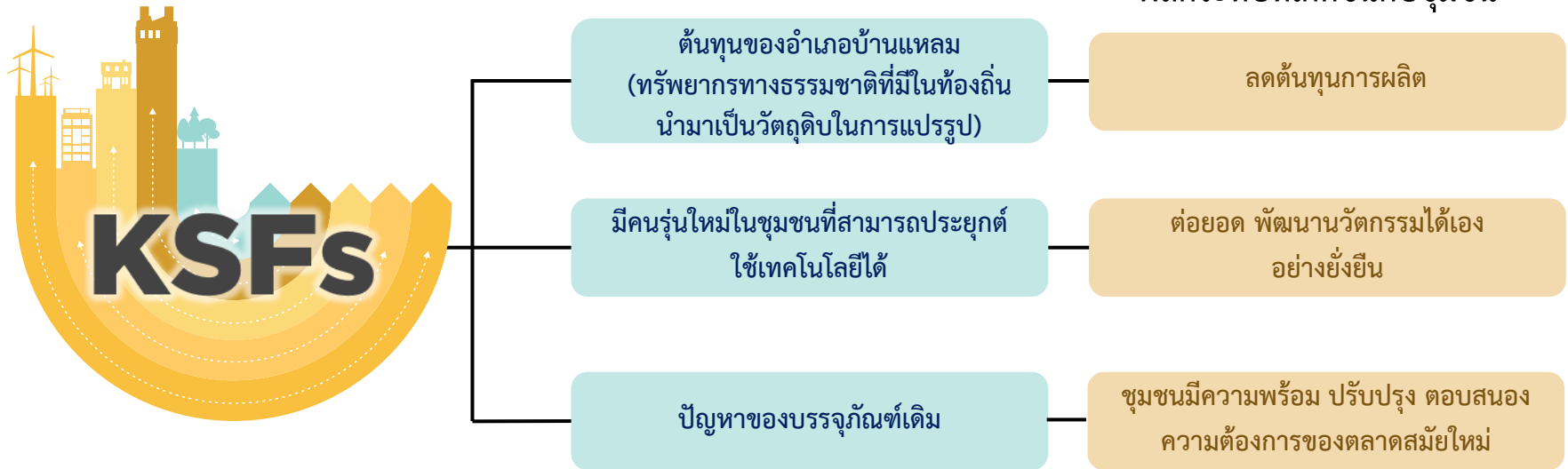
เป็นนวัตกรรมใหม่ในอำเภอบ้านแหลม โดยการออกแบบ  
กราฟิกบนบรรจุภัณฑ์ ร่วมกับการประยุกต์ใช้ **อัตลักษณ์ท้องถิ่น**  
สร้างเป็นเรขศิลป์เพื่อพัฒนาโครงสร้างบรรจุภัณฑ์ให้สอดคล้องกับ  
ความต้องการของชุมชน

โดยนวัตกรรมที่เกิดขึ้นจะถูกออกแบบและสร้างบนฐาน  
เทคโนโลยีที่เหมาะสมกับชุมชนเพื่อให้ชุมชนสามารถต่อยอด  
พัฒนาขึ้นเองได้ เกิดศักยภาพในการสร้างความเข้มแข็งและสร้าง  
เศรษฐกิจที่ดีขึ้นต่อไป



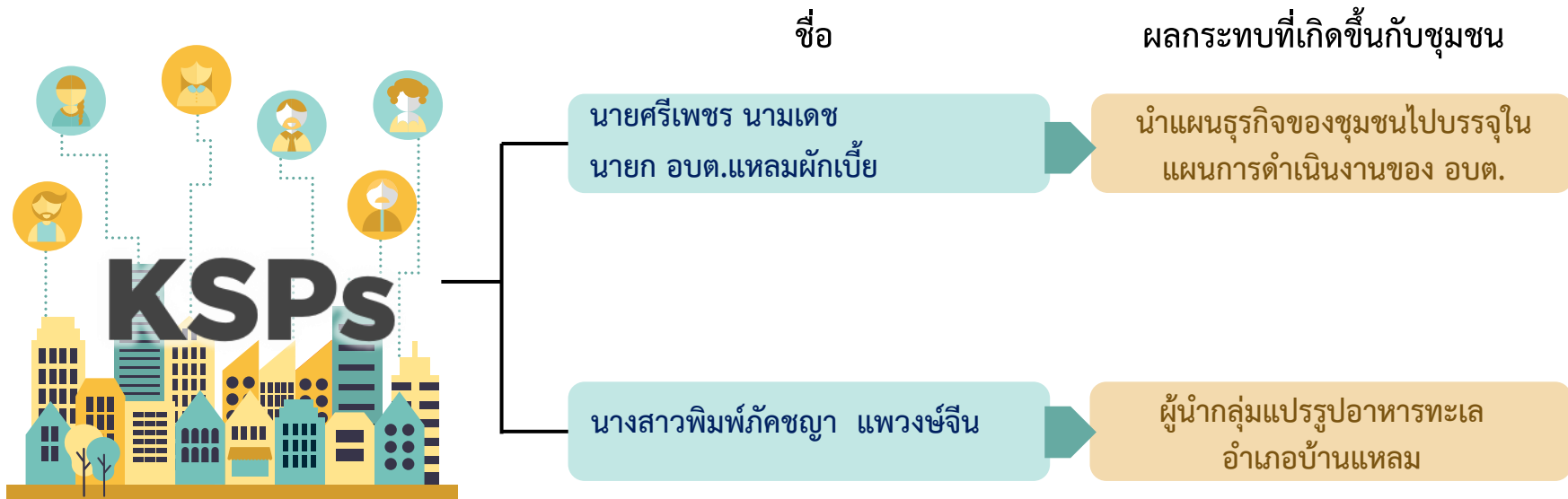


2. อะไรคือปัจจัยแห่งความสำเร็จ (Key success factor ; KSFs) ที่ทำให้เกิดชุมชนนวัตกรรมนี้



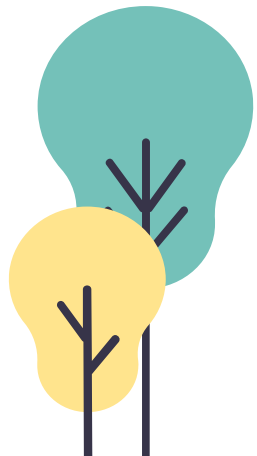
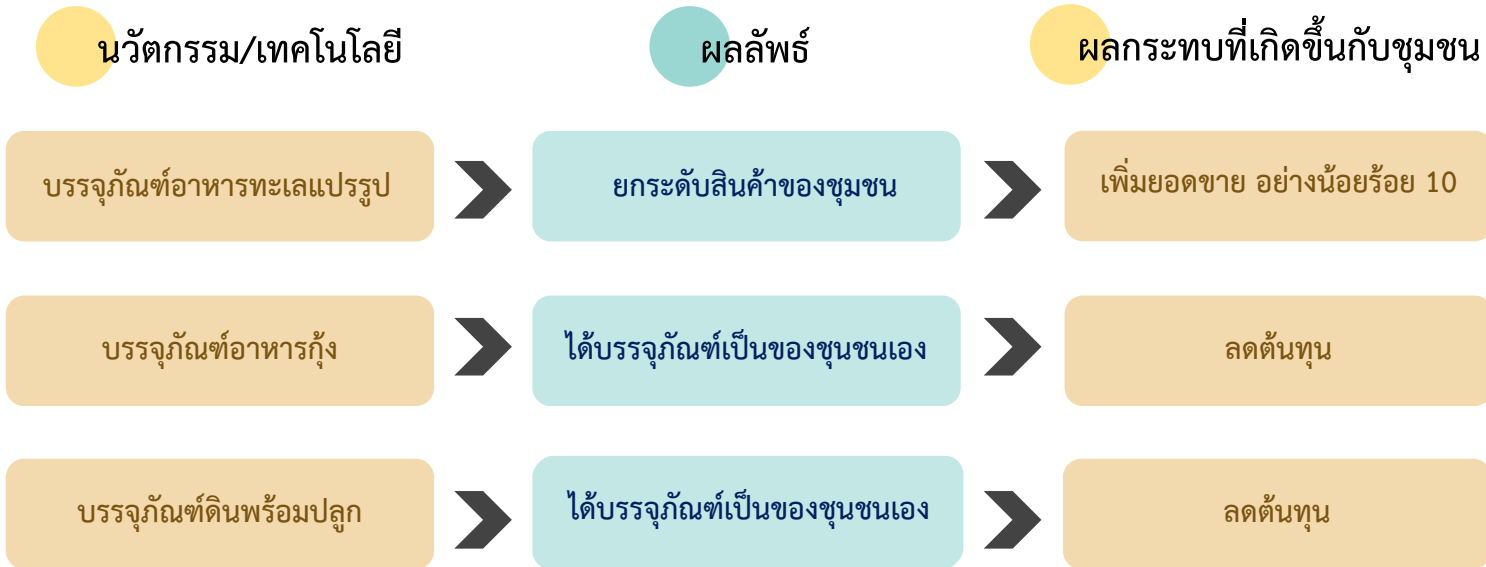


### 3. ใครคือบุคคลแห่งความสำเร็จ (Key success Person ; KSPs) ที่ทำให้เกิดชุมชนนวัตกรรมนี้





### 4. นวัตกรรม/เทคโนโลยี ที่นำไปใช้เพื่อการพัฒนาชุมชนนวัตกรรม คืออะไร





### 5. นวัตกรรมชาวบ้าน ในชุมชนนวัตกรรมของท่าน เกิดขึ้นได้อย่างไร

วิธีการคัดเลือก	วิธีการพัฒนา	คุณลักษณะหลังการพัฒนา	บทบาทหน้าที่ในชุมชน
1. ผู้ที่มีทักษะด้านการออกแบบเบื้องต้น	1. เรียนรู้ผ่านกระบวนการวิจัยตั้งแต่เริ่มต้นจากประเด็นปัญหาการสร้างเครื่องมือเพื่อแก้ปัญหาบรรจุก๊าซบนฐานเทคโนโลยี	1. เข้าใจบริบท เอกลักษณะ อัตลักษณ์ วิถีชีวิตของอำเภอบ้านแหลม	1. ถ่ายทอดเทคโนโลยี สร้างกิจกรรม การรับรู้กระบวนการออกแบบและการสร้างนวัตกรรม
2. ผู้ที่มีทักษะในการวิเคราะห์ความต้องการและประโยชน์ใช้สอย	2. ร่วมถ่ายทอดเทคโนโลยีชุดความรู้จากการวิจัย	2. เข้าใจหลักการออกแบบและการสร้างนวัตกรรม	2. ออกแบบและสร้างนวัตกรรมบนฐานเทคโนโลยีที่เหมาะสมกับชุมชน
3. เป็นบุคคลที่เกี่ยวข้องกับการใช้นวัตกรรม	3. อบรมหลักสูตรต่าง ๆ ตามที่กำหนด	3. เข้าใจในการจัดการบรรจุก๊าซเข้าสู่ห่วงโซ่กระบวนการผลิตและจำหน่ายในท้องตลาดทั่วไป	3. ให้คำแนะนำ ปรึกษากการออกแบบบรรจุก๊าซ
4. ผู้ที่มีความคิดสร้างสรรค์		4. เข้าใจสิทธิบัตรการออกแบบ	
5. เป็นผู้มีความรู้ทักษะในการสื่อสารและการถ่ายทอด			



## 6. กระบวนการเรียนรู้ในชุมชนเกิดขึ้นได้อย่างไร

ประเด็นการเรียนรู้	กระบวนการสร้างการเรียนรู้
1. การวิเคราะห์บริบทของชุมชนของตนเอง	ศึกษาอัตลักษณ์วิถีชีวิตชุมชน วิเคราะห์ข้อมูลเชิงพื้นที่ ประเด็นอ่อนไหว จุดแข็ง โอกาสของชุมชน ซึ่งการศึกษาปัญหาที่เกิดขึ้น สู่แนวทางในการดำรงชีวิตในท้องถิ่นก่อเกิดการสร้างสรรค์เศรษฐกิจฐานรากและหมุนเวียนนำไปสู่สังคมอยู่ดีมีสุขอย่างยั่งยืน
2. การประยุกต์ใช้เทคโนโลยี/นวัตกรรม	ส่งถ่ายชุดความรู้จากการวิจัยทั้งหมดที่ใช้สร้างนวัตกรรม ซึ่งเป็นนวัตกรรมที่สำเร็จจากการการประยุกต์ใช้เทคโนโลยีบนฐานอัตลักษณ์วิถีชีวิตของชุมชน
3. การพัฒนานวัตกรรมชาวบ้าน	นวัตกรรมชาวบ้านที่เกิดขึ้นจะถูกออกแบบให้เรียนรู้ผ่านกระบวนการวิจัยตั้งแต่เริ่มต้นจากประเด็นปัญหาและเรียนรู้การสร้างเครื่องมือเพื่อแก้ปัญหาบรรจุภัณฑ์บนฐานเทคโนโลยี ที่เหมาะสมกับชุมชน สามารถแก้ปัญหาของชุมชน เพื่อให้ชุมชนสามารถต่อยอดพัฒนาขึ้นได้เอง



### 7. อะไรคือตัวชี้วัดเชิงปริมาณ และเชิงคุณภาพของความเป็นชุมชนนวัตกรรมของท่าน

ตัวชี้วัดเชิงปริมาณ	ผลการดำเนินการ
1. บรรลุเกณฑ์สำหรับผลิตภัณฑ์สำหรับอาหารสัตว์เลี้ยงเศรษฐกิจ จำนวน 3 ผลิตภัณฑ์	1. ได้บรรลุเกณฑ์แบบเฉพาะสำหรับผลิตอาหารสัตว์น้ำและผลิตภัณฑ์แปรรูปอาหารทางทะเล จำนวน 3 ผลิตภัณฑ์
2. บรรลุเกณฑ์สำหรับอาหารเลี้ยงสัตว์น้ำเศรษฐกิจ จำนวน 1 ผลิตภัณฑ์	2. ได้บรรลุเกณฑ์สำหรับอาหารเลี้ยงสัตว์น้ำเศรษฐกิจ จำนวน 1 ผลิตภัณฑ์
3. นวัตกรรมชุมชน จำนวน 3 คน	3. ได้นวัตกรรมชุมชน จำนวน 3 คน

ตัวชี้วัดเชิงคุณภาพ	ผลการดำเนินการ
รูปแบบบรรจุสำหรับอาหารเลี้ยงสัตว์น้ำเศรษฐกิจและผลิตภัณฑ์แปรรูปอาหารทางทะเลสร้างเอกลักษณ์ให้กับสินค้านำไปสู่การผลิตเชิงพาณิชย์ เพิ่มรายได้ให้การวิสาหกิจชุมชน	รูปแบบบรรจุสำหรับอาหารเลี้ยงสัตว์น้ำเศรษฐกิจและผลิตภัณฑ์แปรรูปอาหารทางทะเลสร้างเอกลักษณ์ให้กับสินค้านำไปสู่การผลิตเชิงพาณิชย์ เพิ่มรายได้ให้การวิสาหกิจชุมชน ไม่น้อยกว่า 3 ผลิตภัณฑ์







## 8. แนวทางในอนาคตเพื่อการเป็นชุมชนนวัตกรรมที่ยั่งยืน

