

KM

ชุมชนนวัตกรรม

สนับสนุนโดย

สำนักงานนโยบายการอุดมศึกษา วิทยาศาสตร์ วิจัย และนวัตกรรม

โดย หน่วยบริหารและจัดการทุนด้านการพัฒนาระดับพื้นที่ (บพท.)

โครงการวิจัยย่อยที่ 1

การสร้างนวัตกรรมอาหารเพื่อการเลี้ยงสัตว์น้ำเศรษฐกิจ

ภายใต้ชุดโครงการวิจัย

การพัฒนานวัตกรรมชุมชนเพื่อการจัดการและสร้างเศรษฐกิจฐานราก
และเศรษฐกิจหมุนเวียนในพื้นที่ชุมชนจังหวัดเพชรบุรี

โดย มหาวิทยาลัยเทคโนโลยีราชมงคลพระนคร





1. ท่านอธิบาย “ชุมชนนวัตกรรม” ที่ท่านได้พัฒนาขึ้นมา ไว้อย่างไร

ชุมชนนวัตกรรม (innovative community)

หมายถึงนวัตกรรมที่ปรับปรุงวิธีการหรือกระบวนการใหม่ๆ เป็นประโยชน์ต่อชุมชน โดยใช้คนในชุมชนเป็นตัวขับเคลื่อนสู่การพัฒนาที่ยั่งยืนของสังคม

โดยการสร้างการเรียนรู้ในชุมชนนวัตกรรมมีองค์ประกอบที่สำคัญดังนี้

1. นักวิจัยเรียนรู้ร่วมคนในชุมชน
2. ร่วมสร้างนวัตกรรมที่เหมาะสมกับชุมชนจากทุนเดิมที่ชุมชนมีอยู่
3. พัฒนาทักษะกระบวนการเรียนรู้ของคนในชุมชน
4. ถ่ายทอดองค์ความรู้จากนวัตกรรมชุมชนสู่คนในชุมชน
5. เกิดนวัตกรรมชุมชนเพื่อการเรียนรู้ตลอดชีวิตขตระหนักและเห็นคุณค่าของการเรียนรู้ ซึ่งต้องต่อเนื่องตลอดชีวิต



2. อะไรคือปัจจัยแห่งความสำเร็จ (Key success factor ; KSFs) ที่ทำให้เกิดชุมชนนวัตกรรมนี้



เกิดนวัตกรรมด้านการผลิตอาหารกุ้งและปลา

ผลกระทบที่เกิดขึ้นกับชุมชน

เกษตรกรสามารถผลิตอาหารกุ้งได้เองและเกิดการเรียนรู้ภายในกลุ่มผู้เลี้ยงกุ้งและปลา

มีอาหารกุ้งเหมาะสมกับการเลี้ยงกุ้งและปลา ของชุมชน

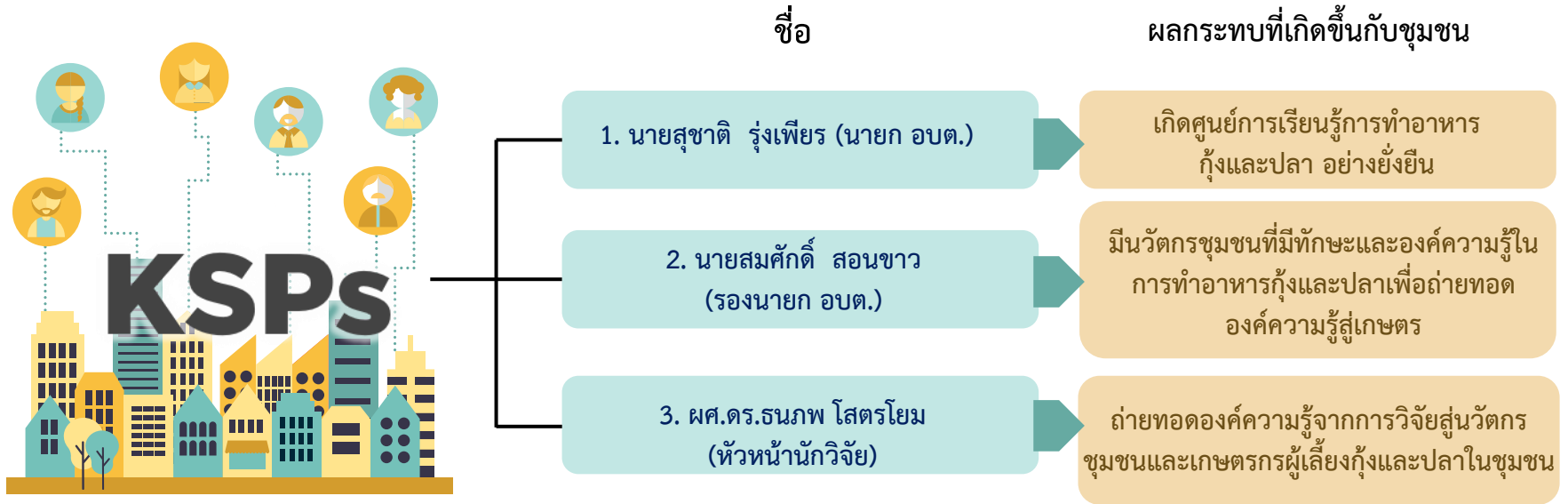
ลดต้นทุนในการเลี้ยงกุ้งและปลาเพิ่มรายได้ให้กับกลุ่มผู้เลี้ยงในชุมชน

เกิดการรวมกลุ่มของผู้เลี้ยงกุ้งและปลา ในชุมชน

สร้างความเข้มแข็งให้กับกลุ่มผู้เลี้ยงกุ้งและปลาในชุมชนอย่างยั่งยืนและเป็นกลุ่มต้นแบบให้กับกลุ่มอื่นๆ

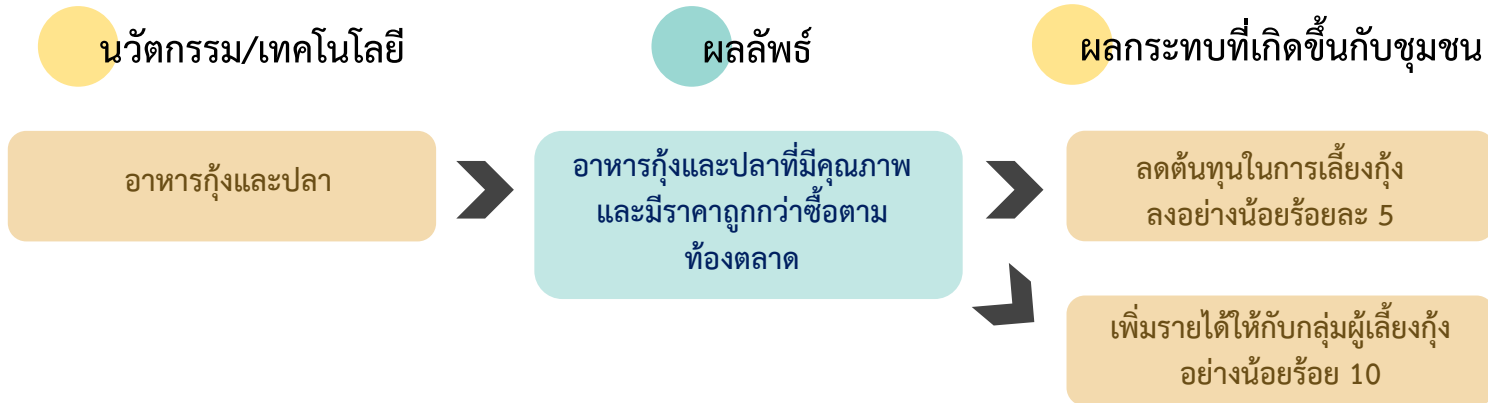


3. ใครคือบุคคลแห่งความสำเร็จ (Key success Person ; KSPs) ที่ทำให้เกิดชุมชนนวัตกรรมนี้





4. นวัตกรรม/เทคโนโลยี ที่นำไปใช้เพื่อการพัฒนาชุมชนนวัตกรรม คืออะไร





5. นวัตกรรมชาวบ้าน ในชุมชนนวัตกรรมของท่าน เกิดขึ้นได้อย่างไร

| วิธีการคัดเลือก | วิธีการพัฒนา | คุณลักษณะหลังการพัฒนา | บทบาทหน้าที่ในชุมชน |
|----------------------------------------------------|------------------------------------------------------------------------------------|----------------------------------------------------------------------------|-------------------------------------------------------|
| 1. เป็นผู้ประกอบอาชีพเลี้ยงกุ้งและปลาในพื้นที่ | 1. เรียนรู้ทักษะการบวนการวิจัยพร้อมกับนักวิจัยในการดำเนินการ | 1. สามารถผลิตอาหารกุ้งและปลาได้ | 1. สร้างความเชื่อถือให้เกษตรกรเลี้ยงกุ้งและปลาในชุมชน |
| 2. มีพื้นฐานในการเลี้ยงกุ้งและปลา | 2. รับการถ่ายทอดองค์ความรู้ที่ได้จากกระบวนการวิจัยโดยอบรมทั้งภาคทฤษฎีและปฏิบัติการ | 2. สามารถให้หลักความคิดทางกระบวนการวิจัยในการแก้ปัญหาต่าง ๆ ที่เกิดขึ้นได้ | 2. เป็นศูนย์กลางในการรวมกลุ่มของเกษตรกรในชุมชน |
| 3. มีทักษะและความรู้ในการเรียนรู้ตามกระบวนการวิจัย | | 3. มีทักษะการถ่ายทอดองค์ความรู้ที่ได้รับให้กับเกษตรกรที่สนใจ | 3. กระจายองค์ความรู้สู่เกษตรกร |
| 4. ยอมรับและเปิดรับสิ่งใหม่ | | | |
| 5. มีทักษะในการสื่อสารและการถ่ายทอด | | | |



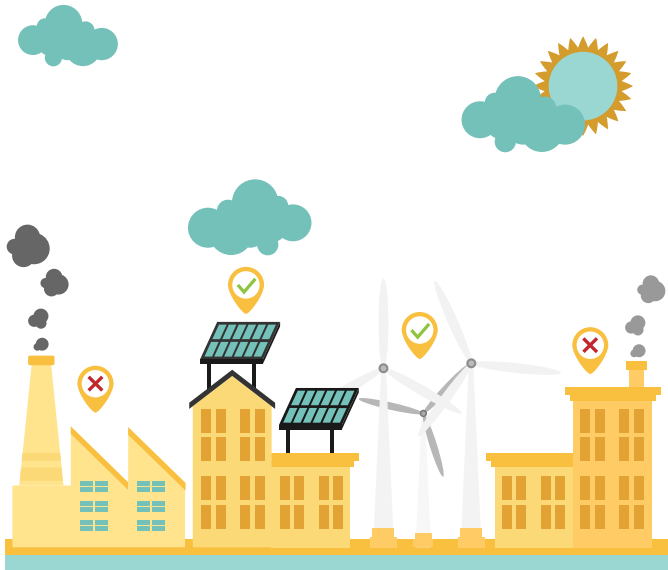
6. กระบวนการเรียนรู้ในชุมชนเกิดขึ้นได้อย่างไร

| ประเด็นการเรียนรู้ | กระบวนการสร้างการเรียนรู้ |
|--------------------------------------|--------------------------------------------------------------------------------------------------------------------------------------------------------------------------------------------------------------------------------------------------------------------------------------------------------------------------------------------------------|
| 1. การวิเคราะห์บริบทของชุมชนของตนเอง | เป็นการสอนให้ชุมชนวิเคราะห์ร่วมกันโดยมีนักวิจัยเป็นที่เลี้ยง ด้วยเทคนิค SWOT (Strengths, Weaknesses, Opportunities and Threats) ซึ่งเป็นเครื่องมือในการวิเคราะห์สถานะขององค์กรว่าเป็นอย่างไรทั้งในแง่ของจุดอ่อน จุดแข็ง รวมถึงวิเคราะห์สถานะภาพแวดล้อมภายนอกที่มีผลกระทบ ทั้งในแง่บวกและแง่ลบขององค์กรว่าเป็นอย่างไรบ้าง และดัดแปลงมาใช้วิเคราะห์ชุมชน |
| 2. การประยุกต์ใช้เทคโนโลยี/นวัตกรรม | เป็นการสร้างนวัตกรรมอาหารกึ่งจากฐานองค์ความรู้เดิมที่ชุมชนมีอยู่เพื่อให้เกิดการเรียนรู้ร่วมกันระหว่างนักวิจัยและปราชญ์ชุมชนเพื่อเกิดนวัตกรรมอาหารกึ่งที่เป็นอัตลักษณ์ของทางกลุ่ม |
| 3. การพัฒนานวัตกรรมชาวบ้าน | สร้างนวัตกรรมชาวบ้านด้วยรูปแบบการเรียนรู้โดยใช้วิธีการเรียนรู้พร้อมไปกับนักวิจัยและเข้ารับการฝึกอบรมและปฏิบัติจากทีมนักวิจัยเพื่อให้มีองค์ความรู้ครบทุกด้าน |



7. อะไรคือตัวชี้วัดเชิงปริมาณ และเชิงคุณภาพของความเป็นชุมชนนวัตกรรมของท่าน

| ตัวชี้วัดเชิงปริมาณ | ผลการดำเนินการ |
|----------------------------------------------------------------------------------------------------------------------------------------------------------------|-------------------------------------------------------------------------------------------------------------------------------------------------------------------------------------------------------------------------------------|
| <ol style="list-style-type: none"> 1.นวัตกรรมอาหารกึ่งและปลา 2.นวัตกรรมชาวบ้าน 3. ถ่ายทอดเทคโนโลยีการทำอาหารกึ่งและปลา | <ol style="list-style-type: none"> 1. อยู่ในระหว่างการทดสอบทดลองเลี้ยงกึ่งและปลาในสถานที่จริง 2. ได้นวัตกรรมชาวบ้าน 8 คน 3. อยู่ในระหว่างการรวบรวมผลการดำเนินการวิจัยเพื่อเตรียมเอกสารในการถ่ายทอด |
| ตัวชี้วัดเชิงคุณภาพ | ผลการดำเนินการ |
| <ol style="list-style-type: none"> 1.เกิดศูนย์การเรียนรู้การทำอาหารกึ่งและปลา 2.พัฒนาคุณภาพชีวิตของเกษตรกรผู้เลี้ยงกึ่งและปลาให้ดีขึ้น | <ol style="list-style-type: none"> 1. อยู่ในระหว่างการดำเนินการ 2. อยู่ระหว่างจัดทำและเก็บข้อมูล |





8. แนวทางในอนาคตเพื่อการเป็นชุมชนนวัตกรรมที่ยั่งยืน

